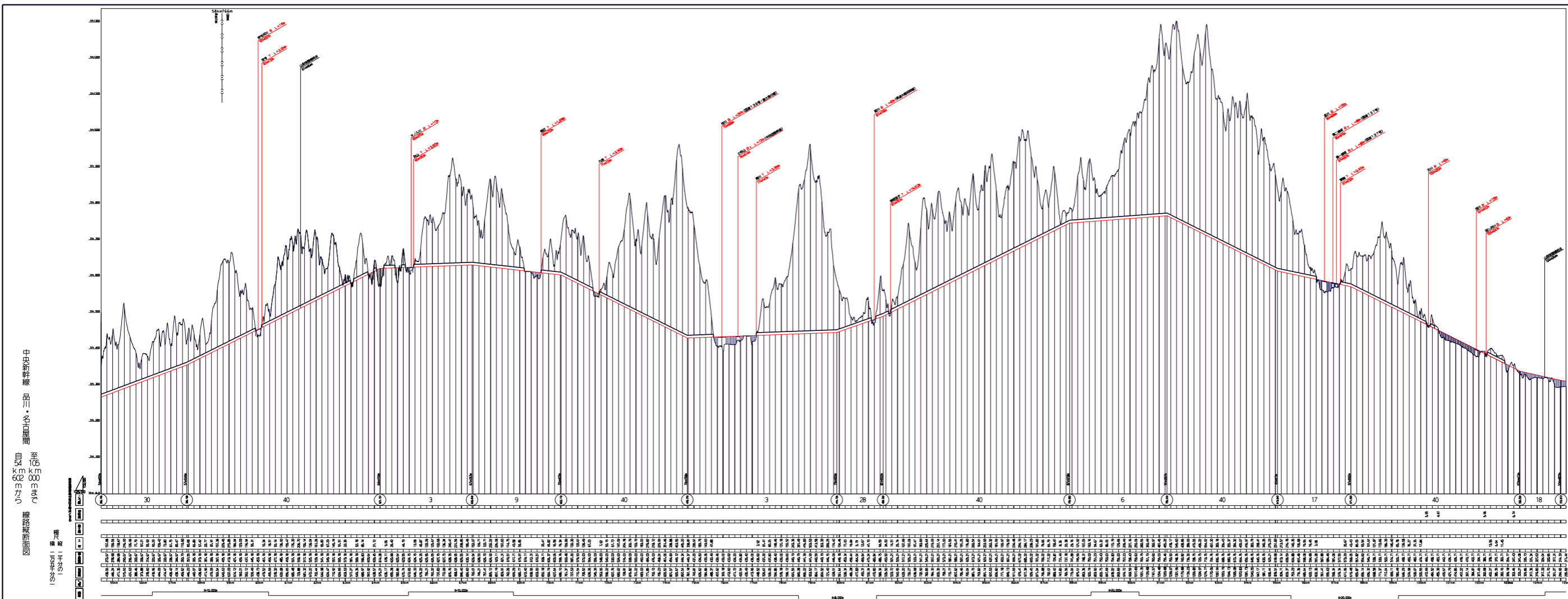


中央新幹線 品川・名古屋間
 自 0 km 307 m まで
 至 50 km 0 m まで

中央新幹線 品川・名古屋間
 工事実施計画 (その2)
 線路縦断面図
 縮尺=横:1/25,000 縦:1/2,000
 6葉の内1

品川駅
 0+000

名古屋駅
 50+000



中央新幹線 品川・名古屋間
 工事実施計画 (その2)
 線路縦断面図
 縮尺=横:1/25,000 縦:1/2,000
 6葉の内2

品川 105 km
 名古屋 602 km
 中央新幹線
 品川・名古屋間
 工事実施計画 (その2)
 線路縦断面図
 縮尺=横:1/25,000 縦:1/2,000
 6葉の内2

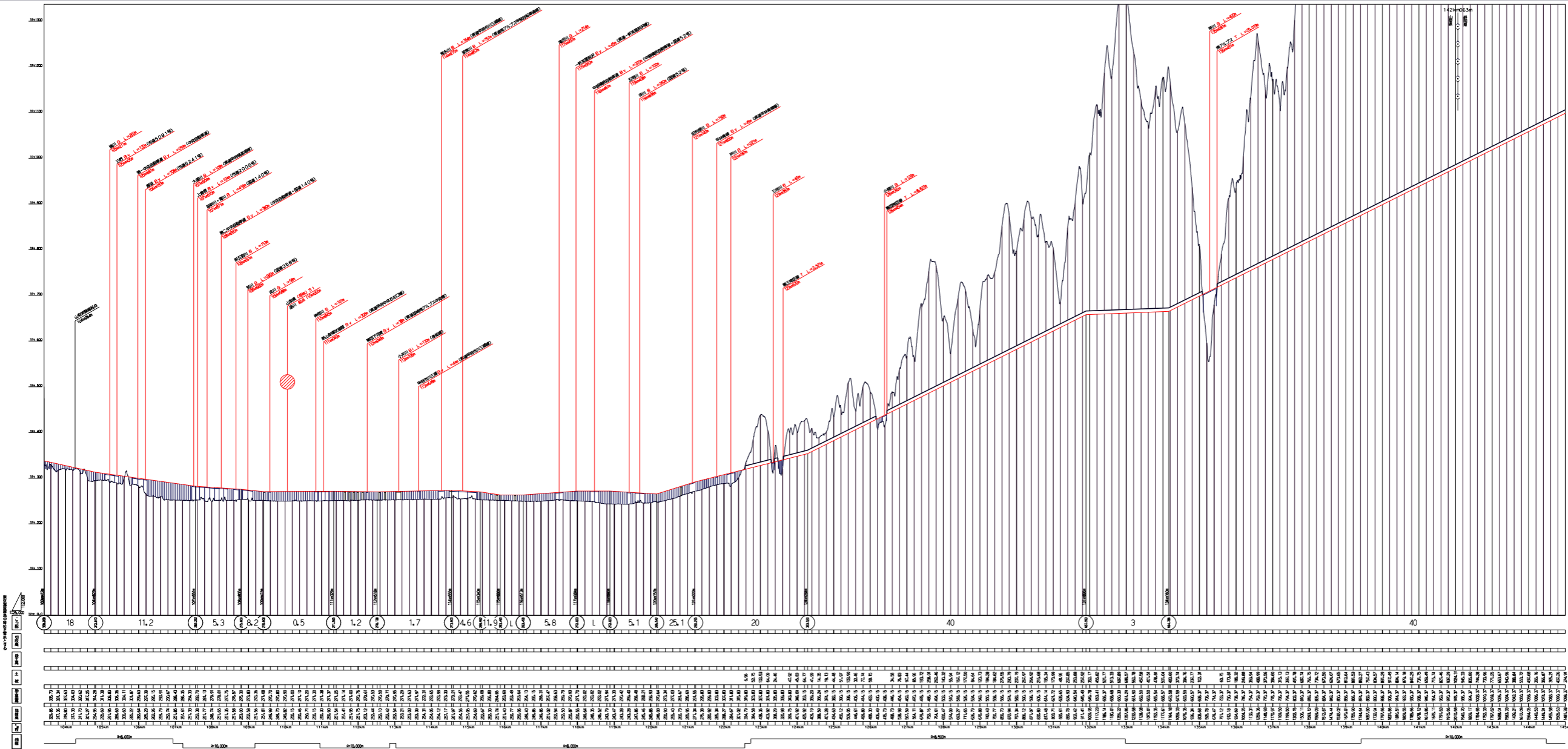
中央新幹線 品川・名古屋間
 工事実施計画 (その2)
 線路縦断面図
 縮尺=横:1/25,000 縦:1/2,000
 6葉の内2

中央新幹線 品川・名古屋間

自 103 km 412 m から 至 145 km 000 m まで

線路縦断面図

1/25,000 縮尺

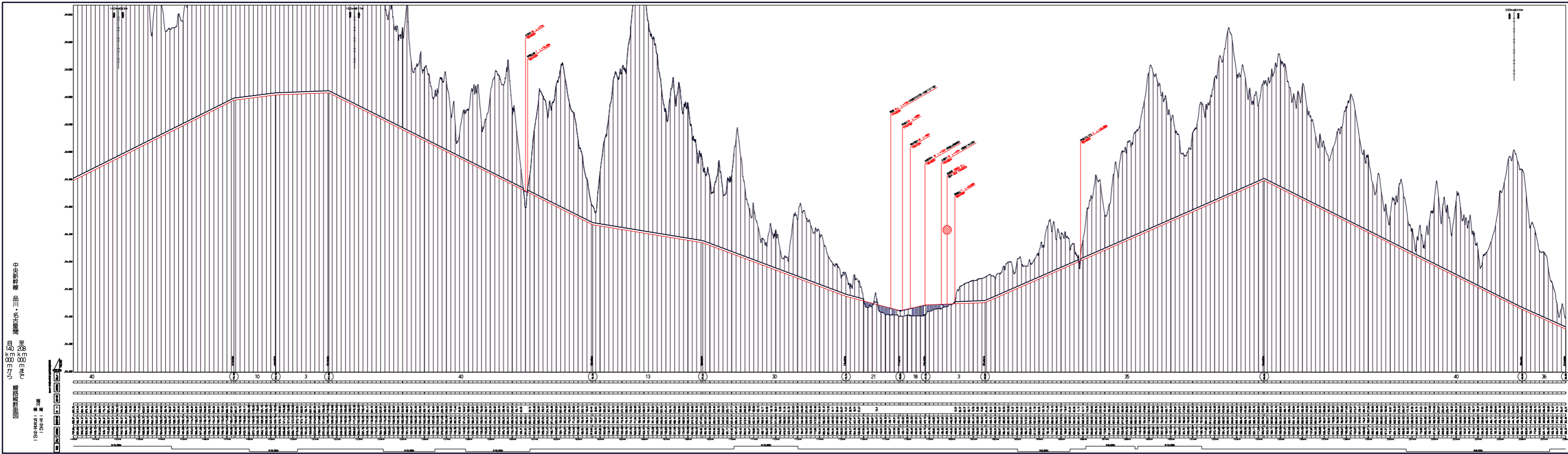


縮尺 1/25,000

中央新幹線 品川・名古屋間
自 103 km 412 m から 至 145 km 000 m まで

線路縦断面図

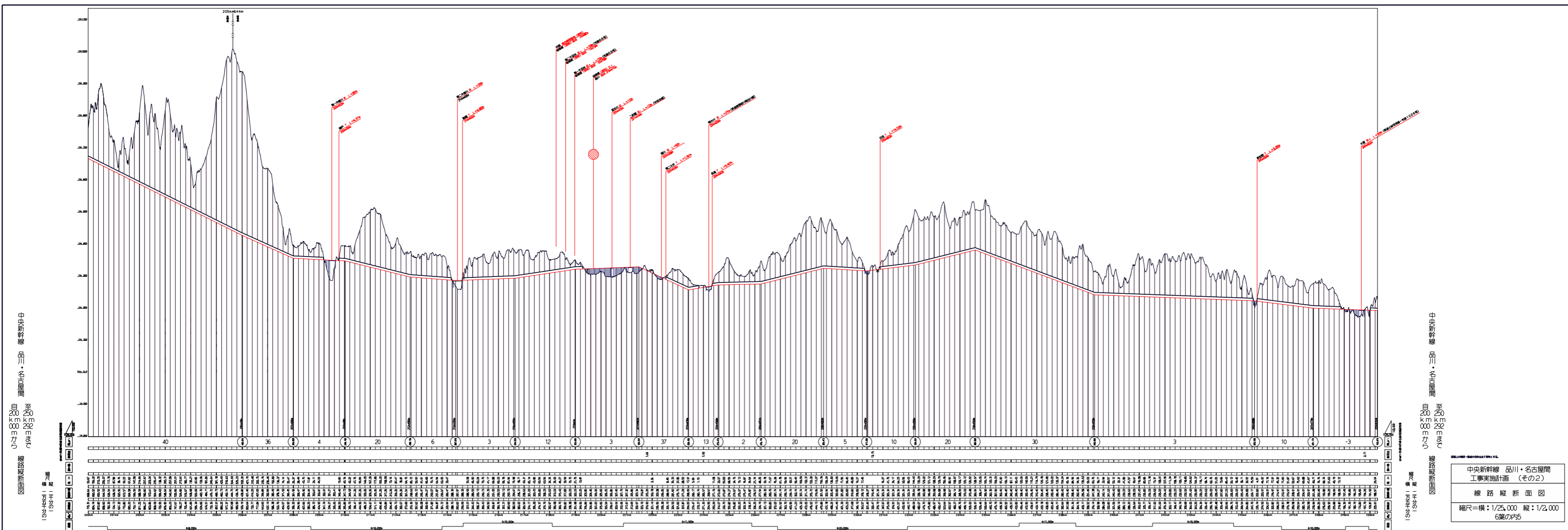
縮尺=横:1/25,000 縦:1/2,000
6葉の内3



品川・名古屋間
 中央新幹線
 工事実施計画
 (その2)
 線路縦断面図
 縮尺=横:1/25,000 縦:1/2,000
 6張/254

品川・名古屋間
 中央新幹線
 工事実施計画
 (その2)
 線路縦断面図
 縮尺=横:1/25,000 縦:1/2,000
 6張/254

品川・名古屋間
中央新幹線
工事実施計画
(その2)
線路縦断面図
縮尺=横:1/25,000 縦:1/2,000
6張/254



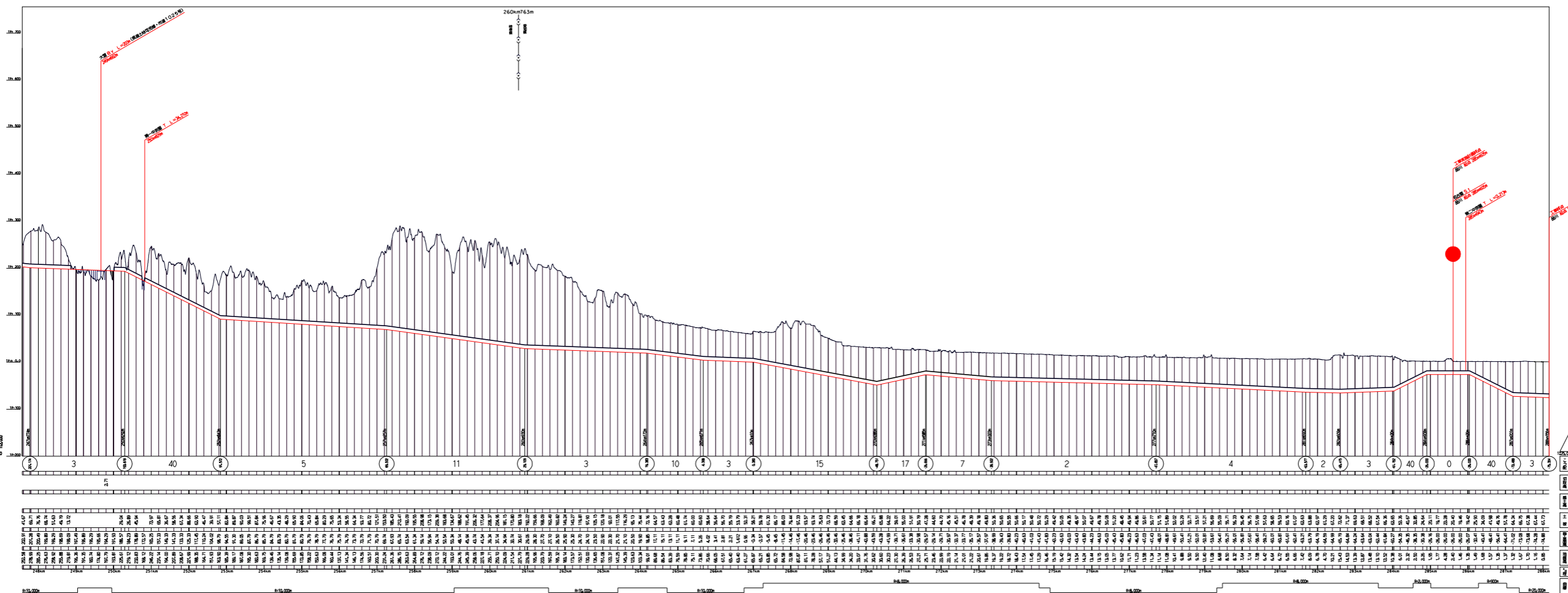
中央新幹線 品川・名古屋間
 工事実施計画 (その2)
 線路縦断面図
 縮尺=横:1/2,000 縦:1/2,000
 6葉の内5

中央新幹線 品川・名古屋間

自 247 km 573 m から 至 288 km 156 m まで

線路縦断面図

1:50000



中央新幹線 品川・名古屋間

自 247 km 573 m から 至 288 km 156 m まで

線路縦断面図

1:50000

中央新幹線 品川・名古屋間
工事実施計画 (その2)

線路縦断面図

縮尺=横:1/25,000 縦:1/2,000
6葉の内6