

## 12 林道東俣線の補修及び舗装について

林道東俣線においては、安全面と環境面から工事に必要と考えられる擁壁補修やガードレール設置、覆い被さっている土砂を排除するといった補修及び路面の舗装を計画している。

補修範囲や具体的な内容については、今後、林道管理者と打ち合わせながら決めていくこととし、必要があれば専門家の意見及び指導を得ることを検討する。

林道東俣線の補修のイメージを図 12-1 に示す。

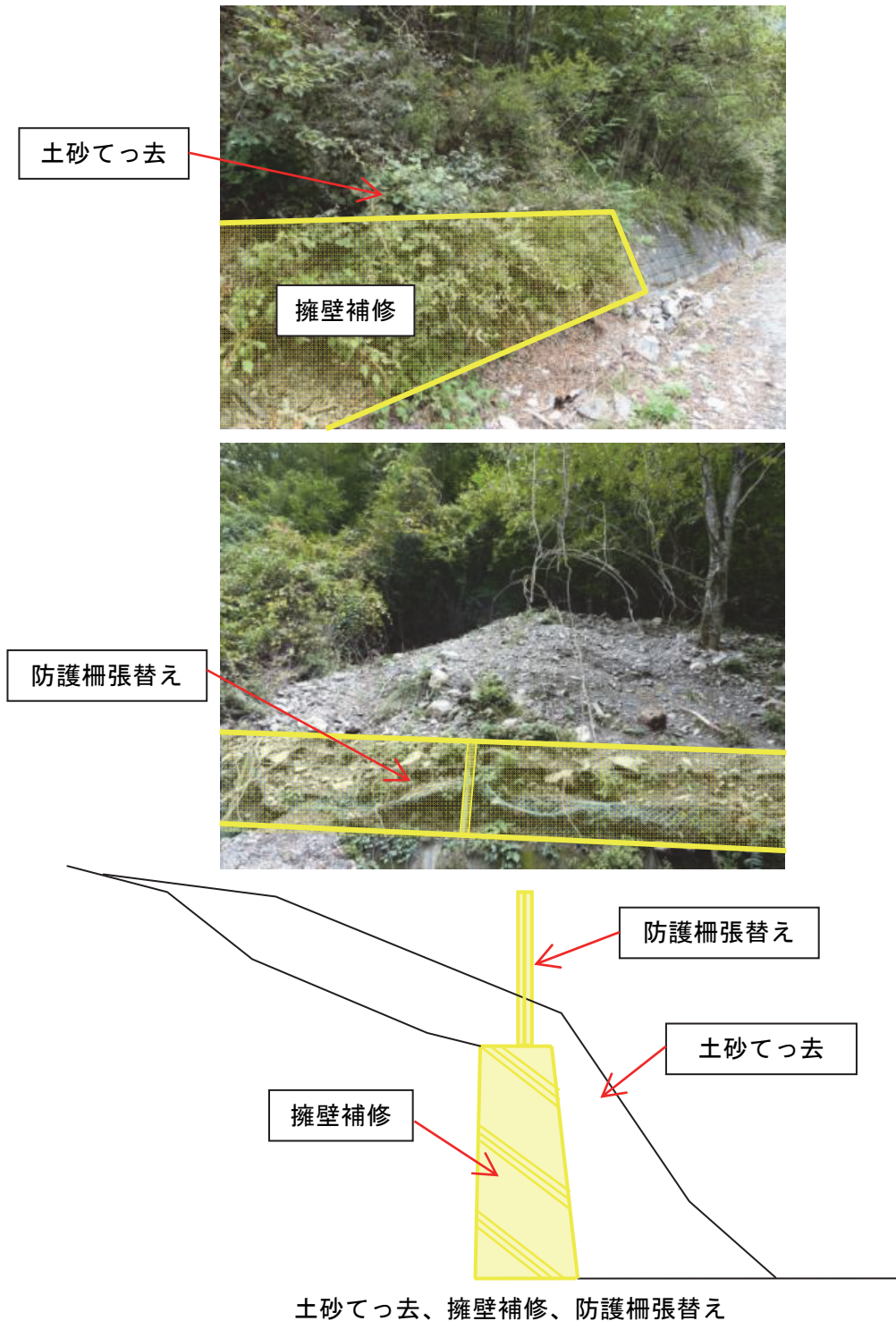
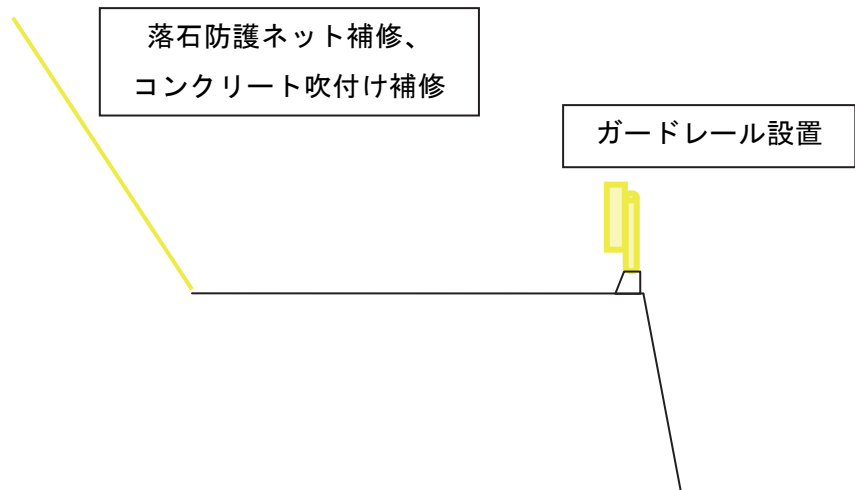


図 12-1(1) 林道東俣線の補修イメージ



落石防護ネット補修、コンクリート吹付け補修、ガードレール設置

図 12-1 (2) 林道東俣線の補修イメージ