

(2) 土地利用状況

1) 用途地域の状況

対象事業実施区域及びその周囲の用途地域図を、図 3-1-2-1 に示す。

川崎市は都市計画法に基づく用途地域が指定されており、その指定状況を、表 3-1-2-4 に示す。

表 3-1-2-4 都市計画用途地域別面積

(平成 24 年 4 月 1 日現在)

| 区 分 | | 面積 (ha) | 構成比 (%) |
|--------|----------------|---------|---------|
| 用途地域 | 第 1 種低層住居専用地域 | 2,753 | 21.6 |
| | 第 2 種低層住居専用地域 | 15 | 0.1 |
| | 第 1 種中高層住居専用地域 | 2,205 | 17.3 |
| | 第 2 種中高層住居専用地域 | 442 | 3.5 |
| | 第 1 種住居地域 | 1,397 | 11.0 |
| | 第 2 種住居地域 | 944 | 7.4 |
| | 準住居地域 | 632 | 5.0 |
| | 近隣商業地域 | 620 | 4.9 |
| | 商業地域 | 783 | 6.2 |
| | 準工業地域 | 676 | 5.3 |
| | 工業地域 | 477 | 3.7 |
| | 工業専用地域 | 1,782 | 14.0 |
| | 計 | 12,726 | 100.0 |
| 都市計画区域 | | 14,435 | — |
| 行政区域面積 | | 14,435 | — |

資料：「平成 24 年度土地統計資料集」

(平成 25 年 3 月、神奈川県政策局政策総務部土地水資源対策課)

2) 土地利用の状況

川崎市における土地利用の現況は、表 3-1-2-5 に示すとおりであり、宅地が 50%以上を占めている。

表 3-1-2-5 地目別土地利用面積

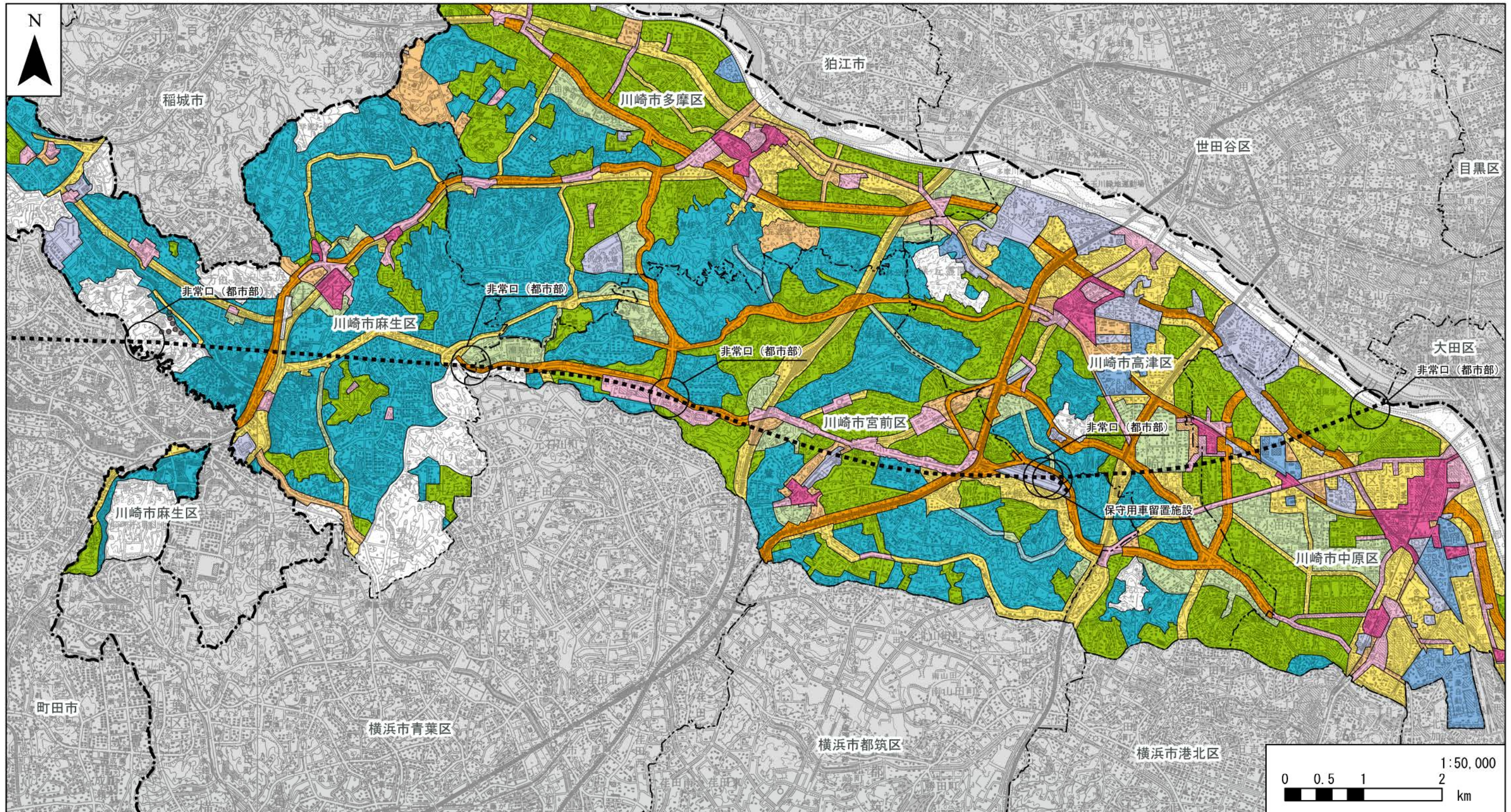
(平成 23 年 10 月現在)

(単位：ha)

| 地域 | 総計 | 農用地 | 農用地内訳 | | | 森林 | 原野 | 水面・ 河川・ 水路 | 道路 | 宅地 | その他 |
|-----|--------|-----|-------|-----|-----------|-----|----|------------------|-------|-------|-------|
| | | | 田 | 畑 | 採草 放牧地 | | | | | | |
| 川崎市 | 14,270 | 605 | 24 | 581 | 0 | 780 | 0 | 766 | 1,919 | 8,256 | 1,944 |

資料：「平成 24 年度土地統計資料集」

(平成 25 年 3 月、神奈川県政策局政策総務部土地水資源対策課)



- 凡例
- 計画路線(トンネル部)
 - 計画路線(地上部)
 - 工事用道路
 - 都県境
 - 市区町村境

| | |
|--|--|
| 第一種低層住居専用地域 | 準住居地域 |
| 第二種低層住居専用地域 | 近隣商業地域 |
| 第一種中高層住居専用地域 | 商業地域 |
| 第二種中高層住居専用地域 | 準工業地域 |
| 第一種住居地域 | 工業地域 |
| 第二種住居地域 | 工業専用地域 |

資料：「川崎都市計画総括図」（平成25年2月、川崎市）

図3-1-2-1(1) 用途地域図



凡例

- 計画路線(トンネル部)
- 計画路線(地上部)
- 都県境
- 市区町村境

| | | | |
|--|--------------|--|--------|
| | 第一種低層住居専用地域 | | 準住居地域 |
| | 第二種低層住居専用地域 | | 近隣商業地域 |
| | 第一種中高層住居専用地域 | | 商業地域 |
| | 第二種中高層住居専用地域 | | 準工業地域 |
| | 第一種住居地域 | | 工業地域 |
| | 第二種住居地域 | | 工業専用地域 |

資料：「川崎都市計画総括図」（平成25年2月、川崎市）

図3-1-2-1(2) 用途地域図

3) 土地利用指定状況

川崎市の各種法令等に基づく土地利用の指定状況を、表 3-1-2-6 に示す。また、対象事業実施区域及びその周囲の都市地域等の指定状況を図 3-1-2-2 に、砂防指定地等の指定状況を図 3-1-2-3 に示す。

なお、指定内容は「都市計画法」に基づく都市計画区域と用途地域、「国土利用計画法」に基づく5地域、「急傾斜地の崩壊による災害の防止に関する法律」に基づく急傾斜地崩壊危険区域、「砂防法」に基づく砂防指定地、「地すべり等防止法」に基づく地すべり防止区域、「森林法」に基づく保安林、及び「鳥獣の保護及び狩猟の適正化に関する法律」に基づく鳥獣保護区である。

表 3-1-2-6 土地利用指定状況

| 地域 | 法令等 | 指定区分 | 指定地域の概況 |
|---------------------|-----------------------|------------|------------|
| 川崎市 | 都市計画法 | 都市計画区域 | 14,435.0ha |
| | | 用途地域 | 12,726.0ha |
| | 国土利用計画法 | 都市地域 | 12,721.6ha |
| | | 農業地域 | 280.0ha |
| | | 森林地域 | 261.6ha |
| | | 自然公園地域 | — |
| | | 自然保全地域 | — |
| | 急傾斜地の崩壊による災害の防止に関する法律 | 急傾斜地崩壊危険区域 | 85箇所 |
| | 砂防法 | 砂防指定地 | — |
| | 地すべり等防止法 | 地すべり防止区域 | — |
| 森林法 | 保安林 | 1.0ha | |
| 鳥獣の保護及び狩猟の適正化に関する法律 | 鳥獣保護区 | 6箇所 | |

注1. 表中の「—」は、該当箇所がないことを示している。

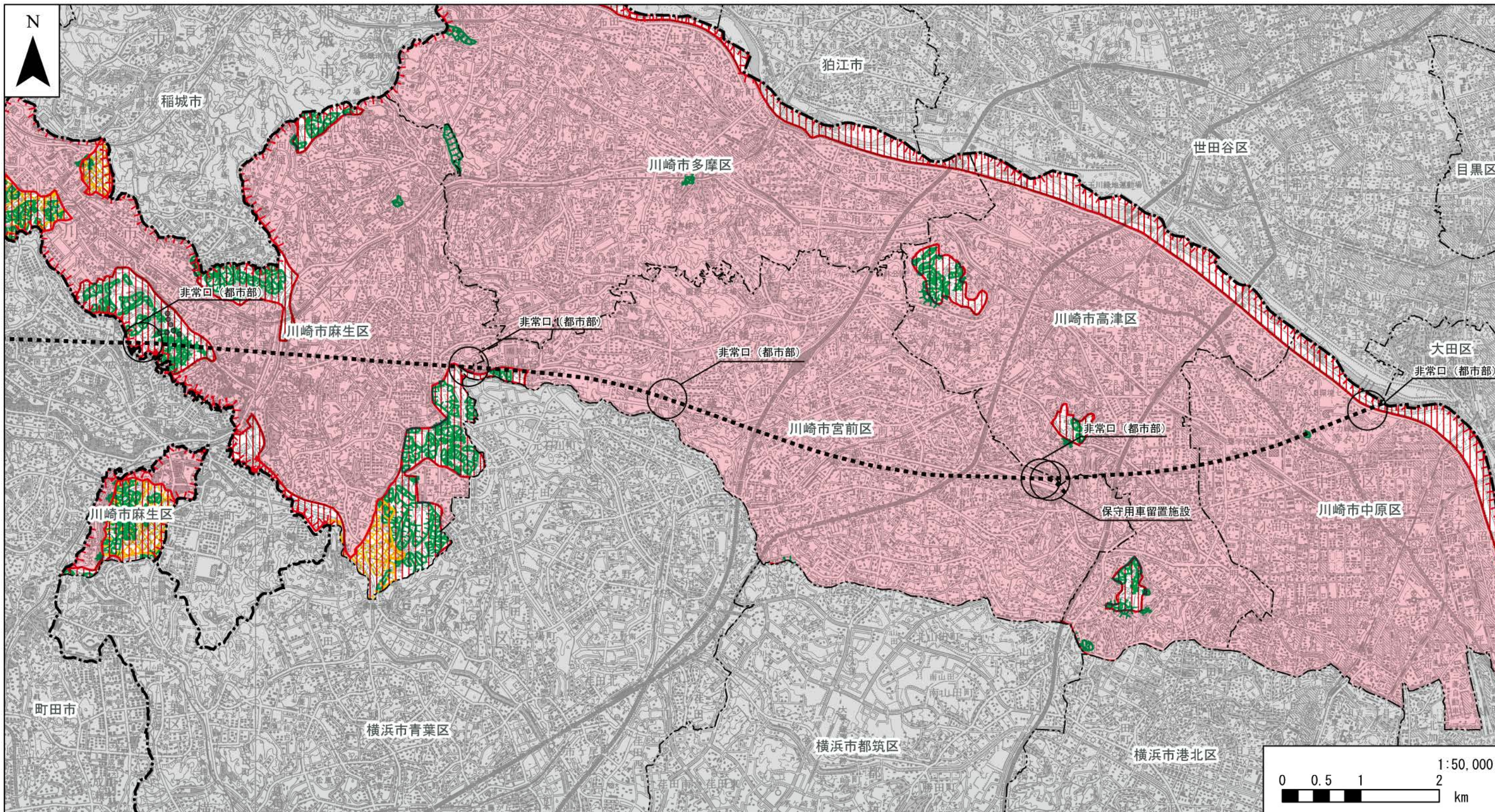
資料：「平成24年度土地統計資料集」

(平成25年3月、神奈川県政策局政策総務部土地水資源対課)

「土砂災害危険箇所の調査結果」

(平成25年6月現在、神奈川県国土整備局河川下水道部砂防海岸課ホームページ)

「平成24年度 神奈川県鳥獣保護区等位置図」(平成24年10月、神奈川県)



凡例

- 計画路線(トンネル部)
- 計画路線(地上部)
- 工事用道路
- 都県境
- 市区町村境
-  都市地域
-  農用地域
-  森林地域
-  市街化区域
-  農用地区域
-  保安林
-  市街化調整区域
-  その他用途地域

資料：「国土数値情報ダウンロードサービス」
 (平成25年6月現在、国土交通省国土政策局国土情報課ホームページ)

図3-1-2-2(1) 都市地域等の指定状況図



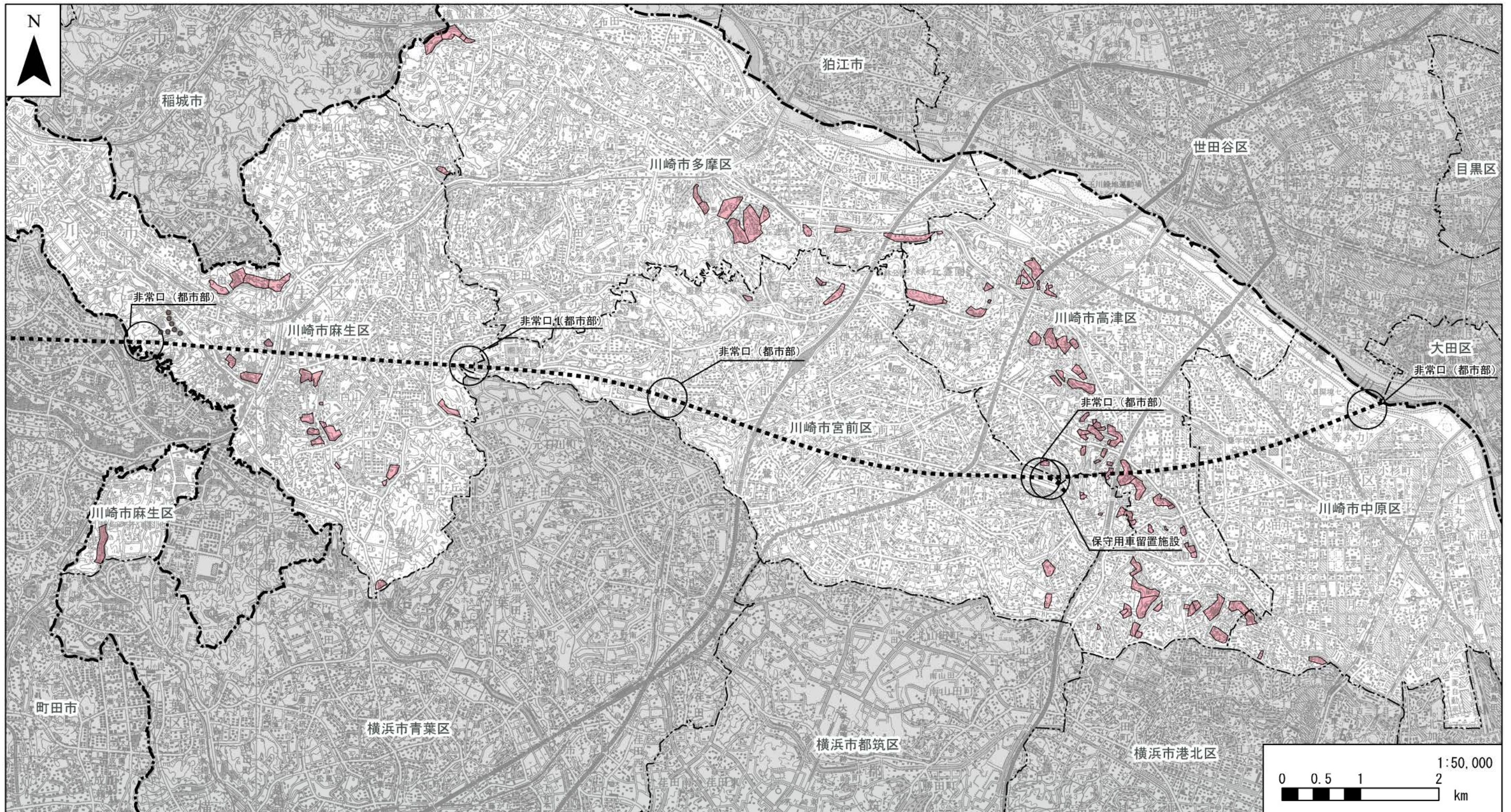
凡例
 計画路線(トンネル部)
 —— 計画路線(地上部)

--- 都県境
 ---- 市区町村境

- | | | | | | |
|---|---------|---|-------|---|------|
|  | 都市地域 |  | 農用地域 |  | 森林地域 |
|  | 市街化区域 |  | 農用地区域 |  | 保安林 |
|  | 市街化調整区域 | | | | |
|  | その他用途地域 | | | | |

資料：「国土数値情報ダウンロードサービス」
 (平成25年6月現在、国土交通省国土政策局国土情報課ホームページ)

図3-1-2-2(2) 都市地域等の指定状況図

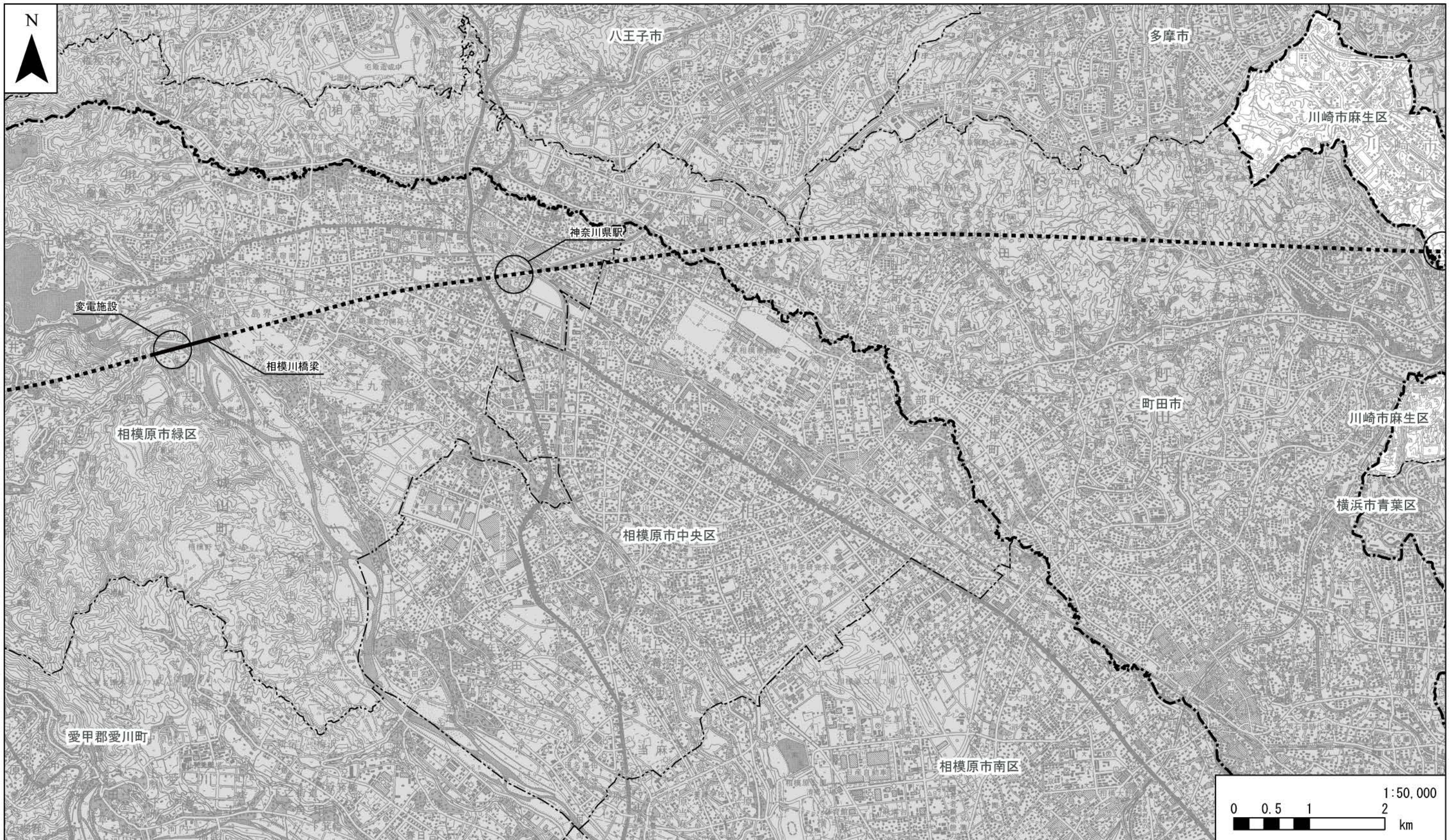


凡例

- 計画路線(トンネル部)
- 計画路線(地上部)
- 工事用道路
- 都県境
- 市区町村境
- 砂防指定地
- 急傾斜地崩壊危険区域
- 地すべり防止区域

資料：「神奈川県土砂災害警戒情報システム」
 (平成25年6月現在、神奈川県県土整備局河川下水道部砂防海岸課ホームページ)

図3-1-2-3(1) 砂防指定地等の指定状況図



- 凡例**
- 計画路線(トンネル部)
 - 計画路線(地上部)
 - 都県境
 - 市区町村境
 - 砂防指定地
 - 急傾斜地崩壊危険区域
 - 地すべり防止区域

資料：「神奈川県土砂災害警戒情報システム」
 (平成25年6月現在、神奈川県県土整備局河川下水道部砂防海岸課ホームページ)

図3-1-2-3(2) 砂防指定地等の指定状況図