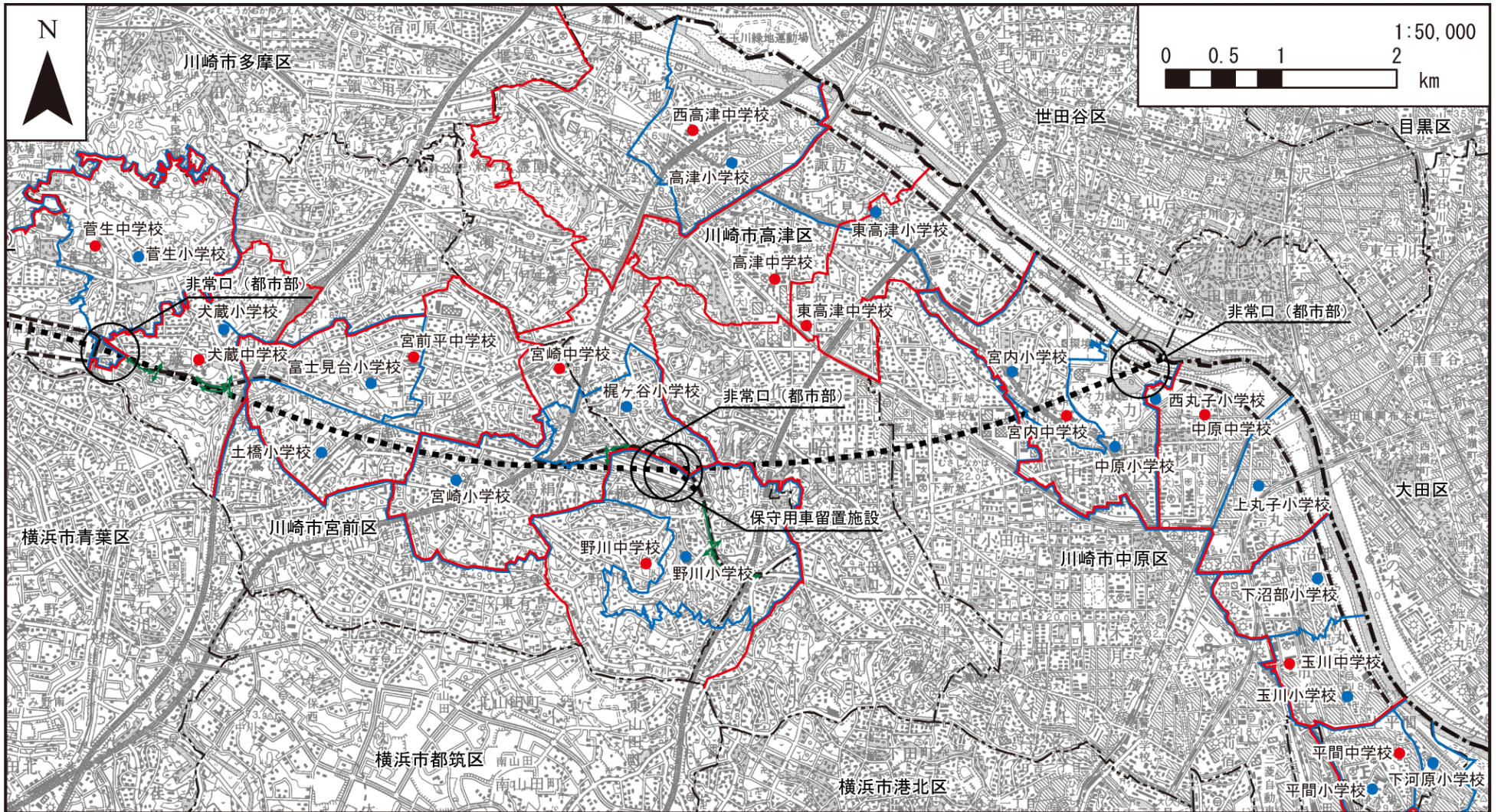


## 18 安全（交通）

### 18-1 通学区域、通学路調査結果

通学区域、通学路の調査結果を図 18-1-1 に示す。



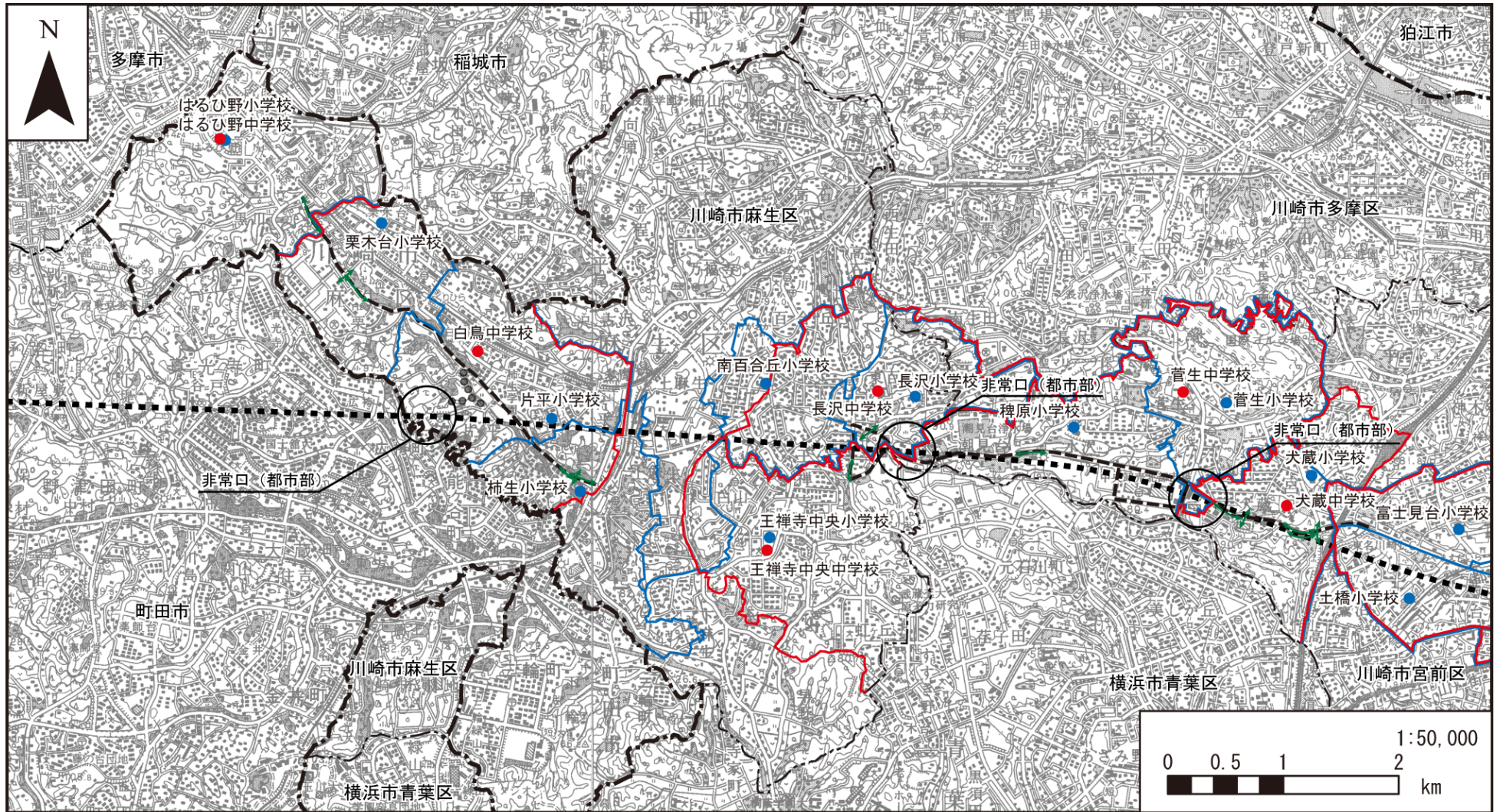
環 18-1-2

凡例

- ..... 計画路線(トンネル部)
- 計画路線(地上部)
- 都県境
- 市区町村境
- 工事に使用する道路
- 小学校・小学校通学区域
- ↔ 小学校通学路
- 中学校・中学校通学区域

資料：川崎市教育委員会資料（平成24年10月現在）  
相模原市教育委員会資料（平成24年10月現在）

図18-1-1(1) 通学区域、通学路の状況図

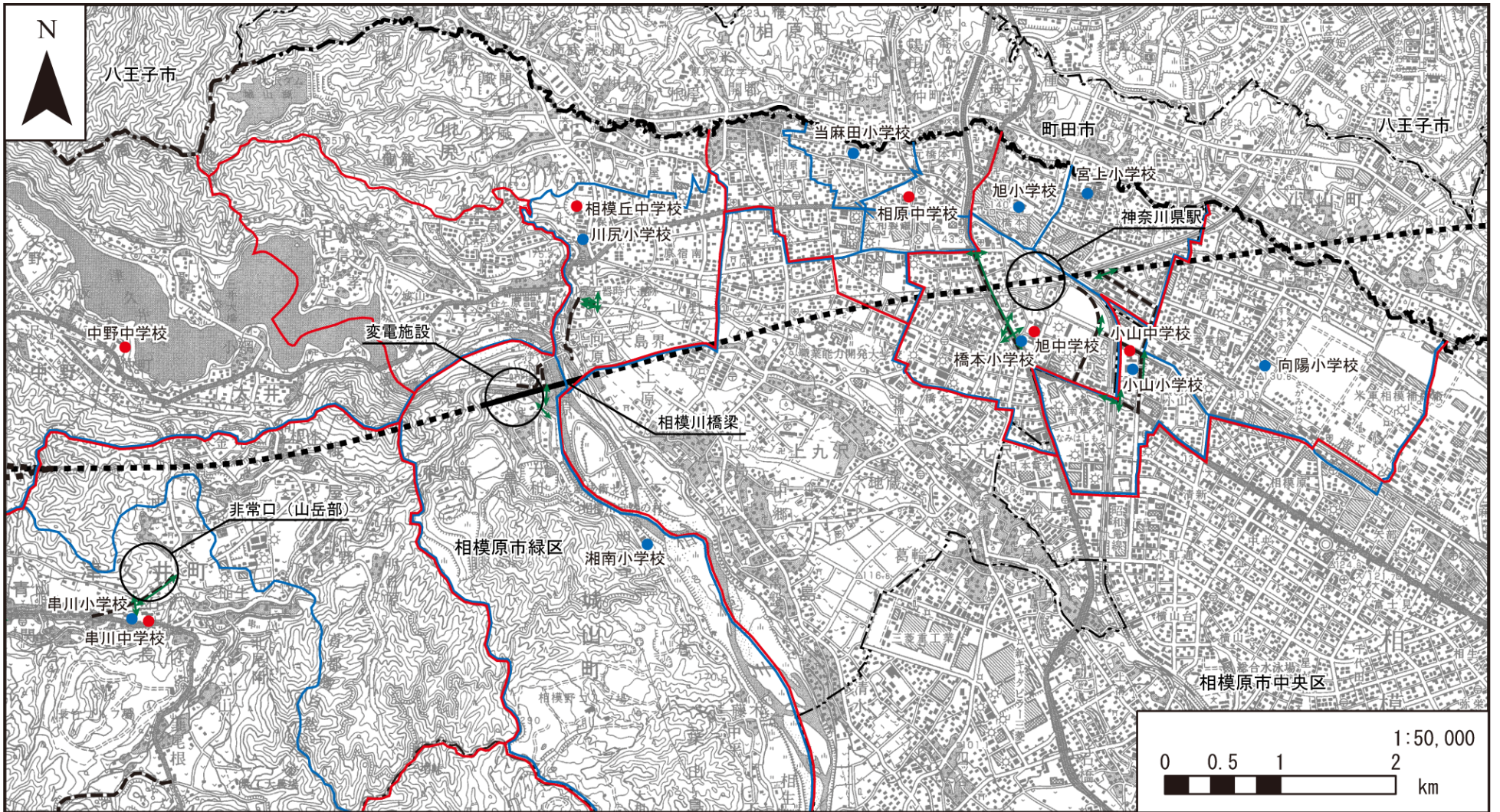


凡例

- ..... 計画路線(トンネル部)
- 計画路線(地上部)
- ..... 工事用道路
- 都県境
- 市区町村境
- 工事に使用する道路
- 小学校・小学校通学区域
- ↔ 小学校通学路
- 中学校・中学校通学区域

資料：川崎市教育委員会資料（平成24年10月現在）  
相模原市教育委員会資料（平成24年10月現在）

図18-1-1(2) 通学区域、通学路の状況図



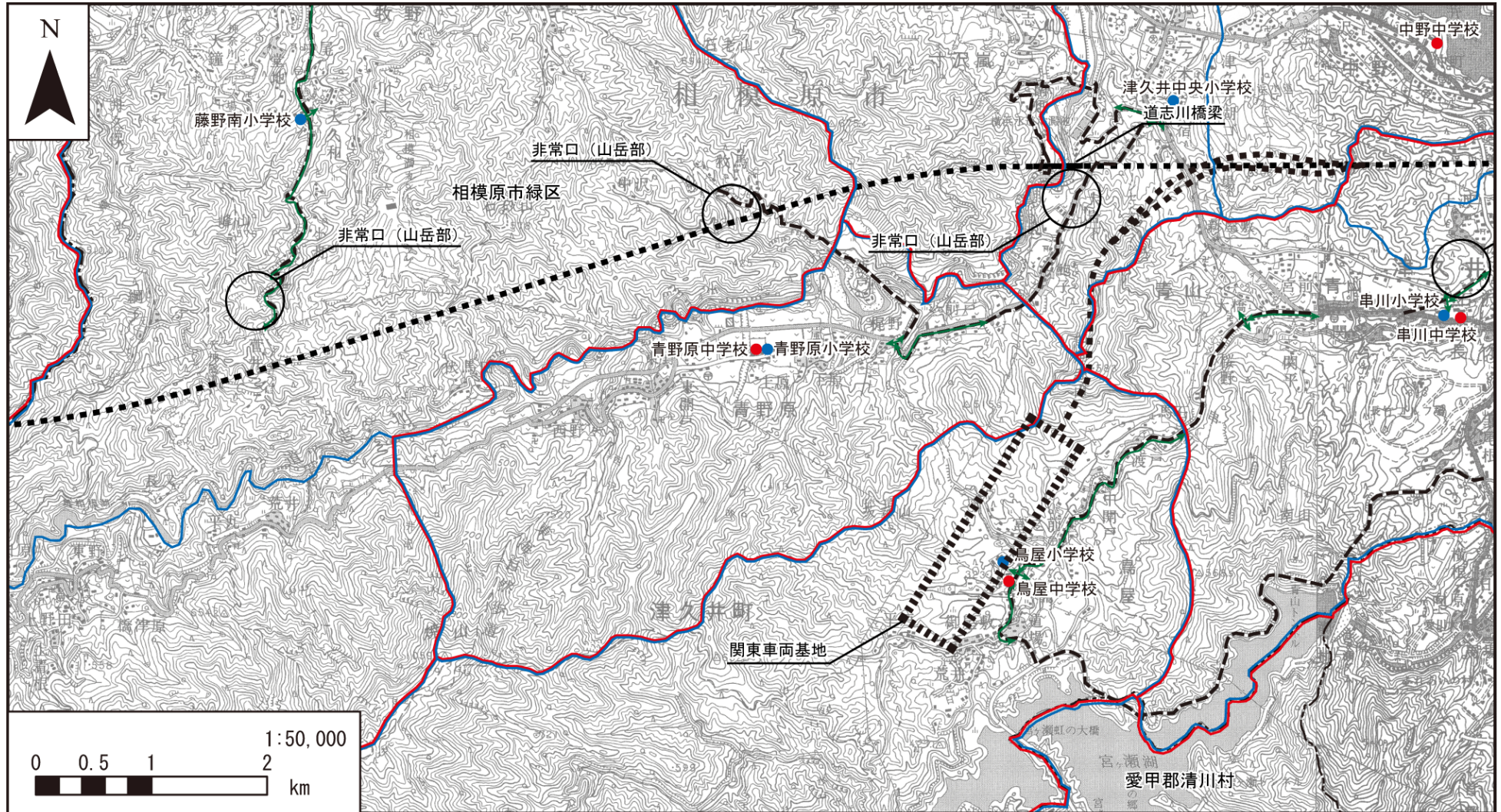
環 18-1-4

凡例

- ..... 計画路線(トンネル部)
- 計画路線(地上部)
- 都県境
- 市区町村境
- 工事に使用する道路
- 小学校・小学校通学区域
- ↔ 小学校通学路
- 中学校・中学校通学区域

資料：川崎市教育委員会資料（平成24年10月現在）  
相模原市教育委員会資料（平成24年10月現在）

図18-1-1(3) 通学区域、通学路の状況図

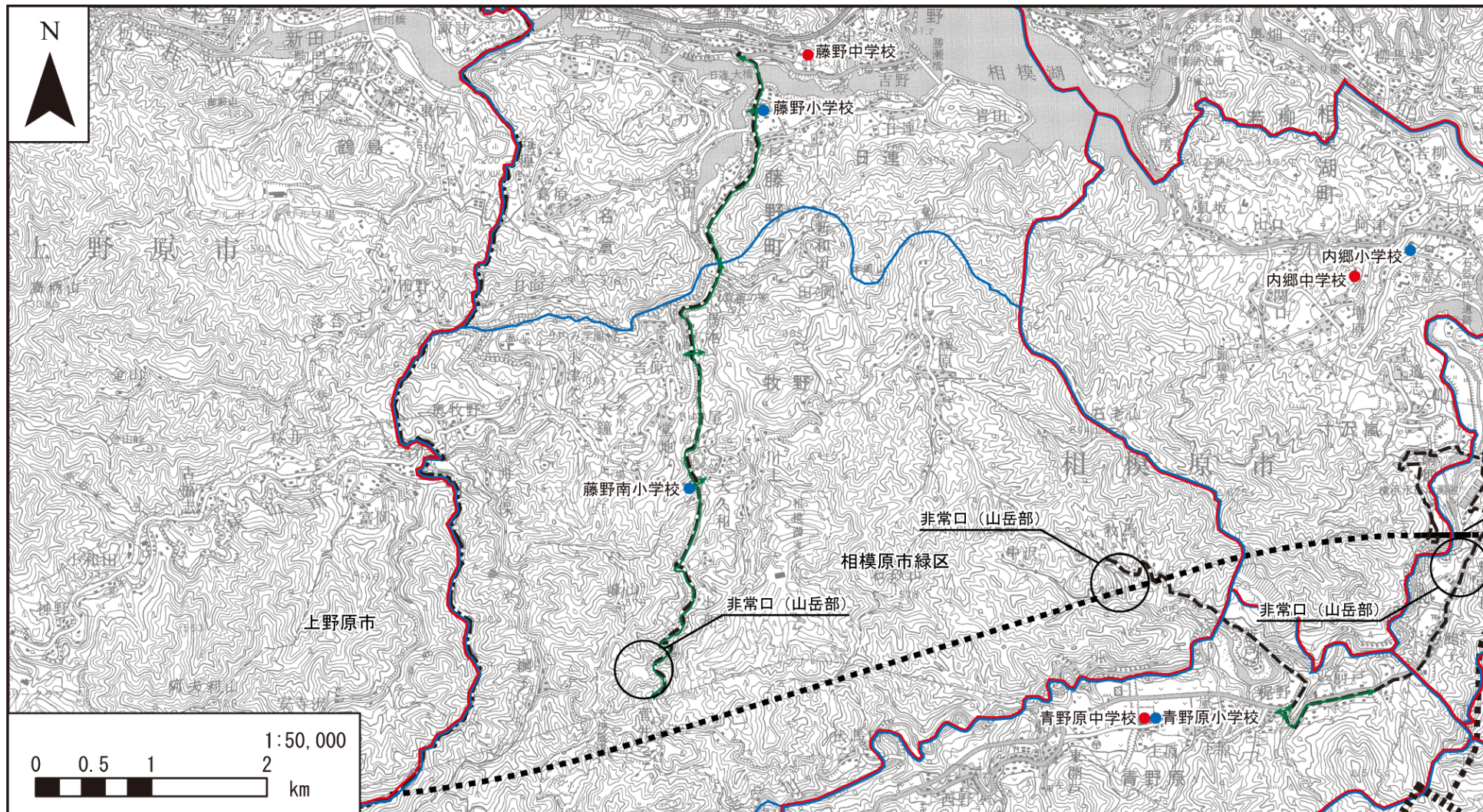


凡例

- ..... 計画路線(トンネル部)
- 工事に使用する道路
- 計画路線(地上部)
- 小学校・小学校通学区域
- 都県境
- ↔ 小学校通学路
- 市区町村境
- 中学校・中学校通学区域
- ・ 関東車両基地は地上部で計画

資料：川崎市教育委員会資料（平成24年10月現在）  
相模原市教育委員会資料（平成24年10月現在）

図18-1-1(4) 通学区域、通学路の状況図



凡例

- ..... 計画路線(トンネル部)
- 計画路線(地上部)
- 都県境
- 市区町村境
- ・ 関東車両基地は地上部で計画
- 工事に使用する道路
- 小学校・小学校通学区域
- ↔ 小学校通学路
- 中学校・中学校通学区域

資料：川崎市教育委員会資料（平成24年10月現在）  
相模原市教育委員会資料（平成24年10月現在）

図18-1-1(5) 通学区域、通学路の状況図