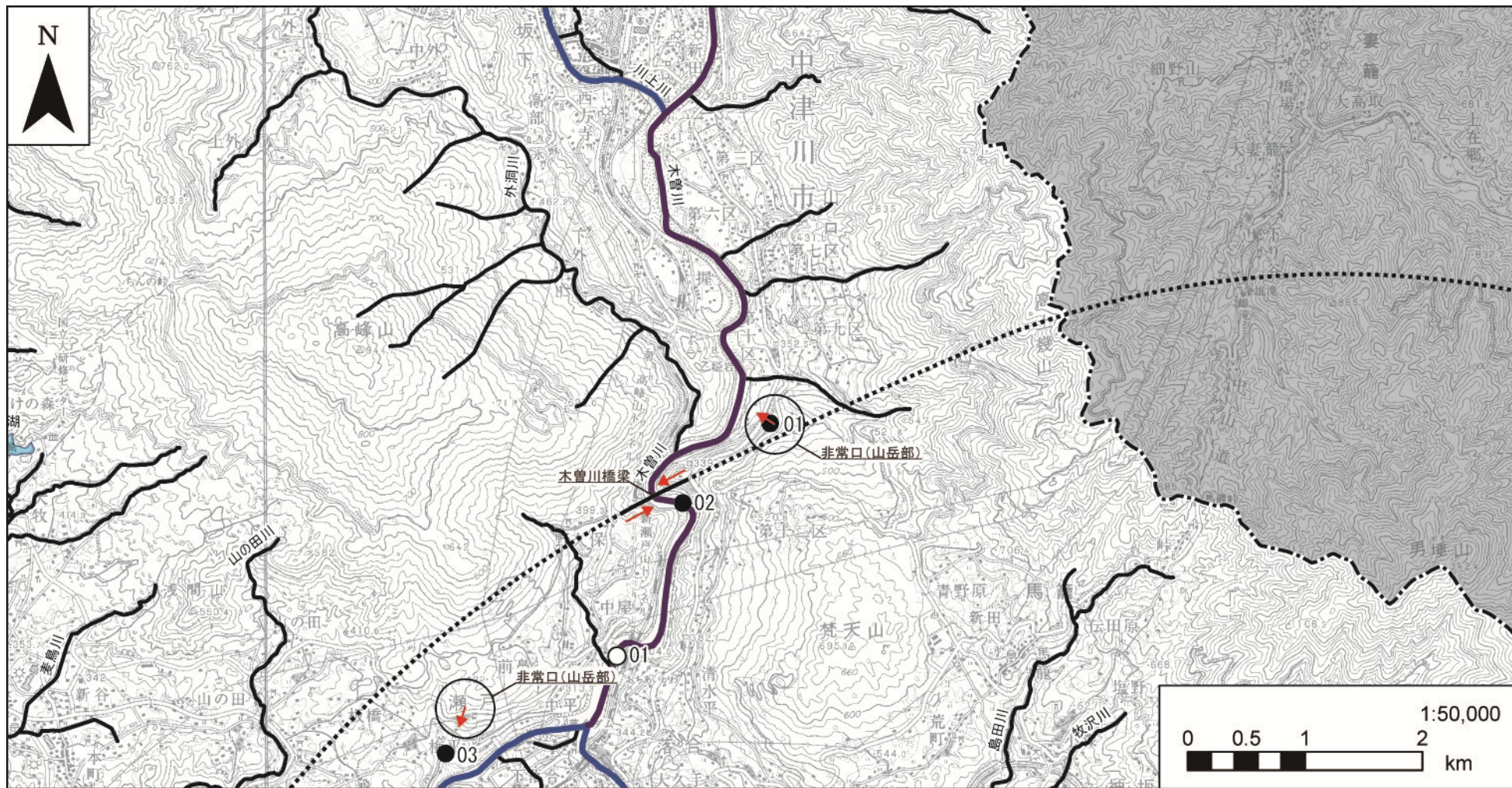


6 水質

6-1 水質における調査地点と河川の分布状況について

水質における調査地点と河川の分布状況について図 6-1-1 に示す。

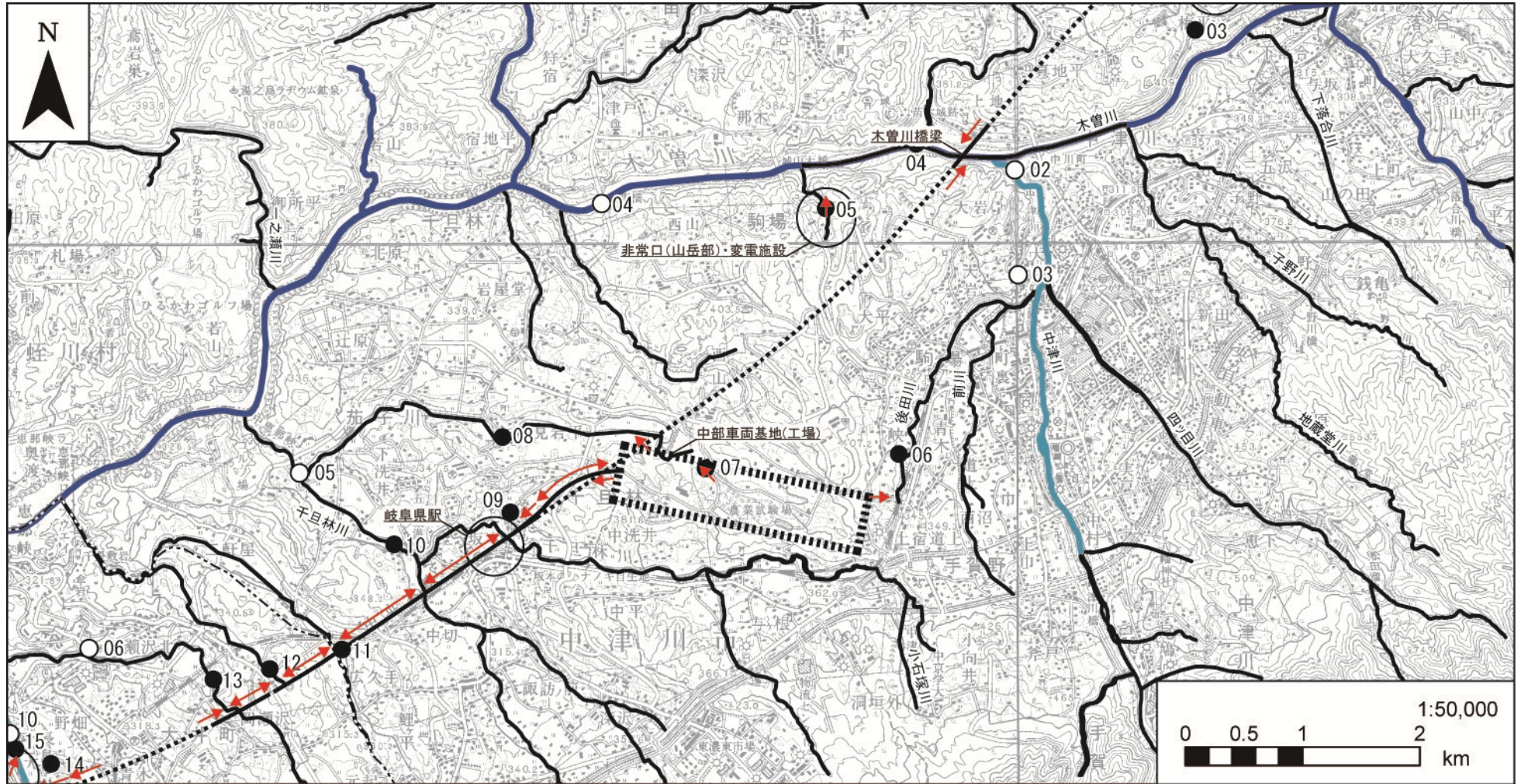
図 6-1-1 には、本事業の工事計画により想定している工事用排水の方向を示すと共に、排水の流入を想定している全ての河川について、調査地点を設定している状況を示す。



凡例

- | | | | | | | | | |
|-----------|-------------|---|-------------|---|----------|---|---------|---|
| | 計画路線（トンネル部） | ● | 水質（現地・予測地点） | — | 河川 類型 AA | → | 工事用排水方向 | 注1. は枠外近傍の地点 |
| — | 計画路線（地上部） | ○ | 水質（文献） | — | 河川 類型 A | | | |
| - - - | 県境 | ◎ | 流量（文献） | — | 河川 類型 B | | | |
| - · - · - | 市区町村境 | | | — | 河川 類型 C | | | |
| | | | | — | 河川 指定なし | | | |

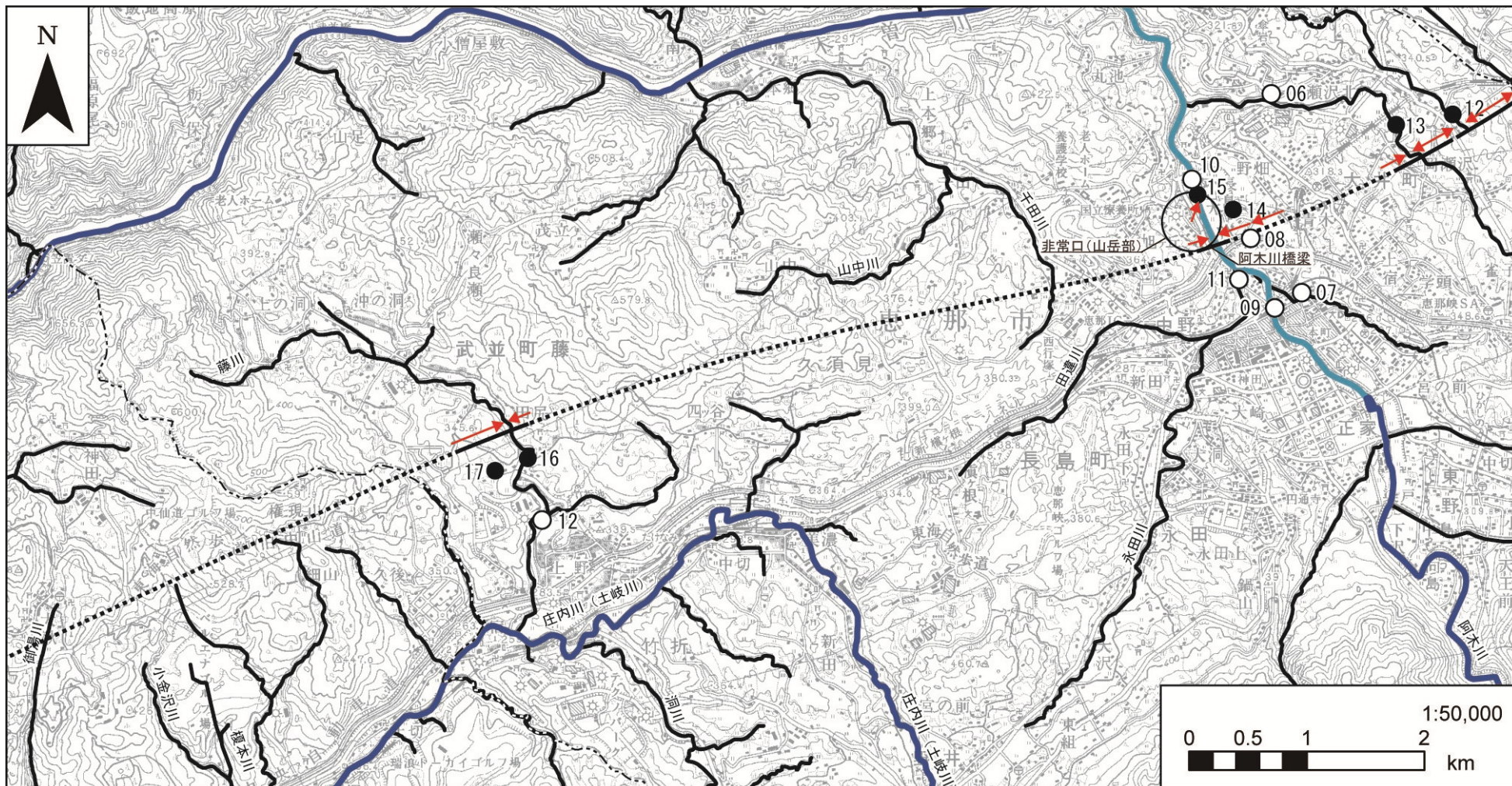
図 6-1-1(1) 調査地点及び河川の分布状況



凡例

- | | | | | |
|--------------------|----------------|------------|-----------|----------------|
| 計画路線 (トンネル部) | ● 水質 (現地・予測地点) | ■ 河川 類型 AA | → 工事用排水方向 | 注1. □ は枠外近傍の地点 |
| — 計画路線 (地上部) | ○ 水質 (文献) | ■ 河川 類型 A | | |
| - - - 県境 | ◎ 流量 (文献) | ■ 河川 類型 B | | |
| - - - 市区町村境 | | ■ 河川 類型 C | | |
| | | ■ 河川 指定なし | | |

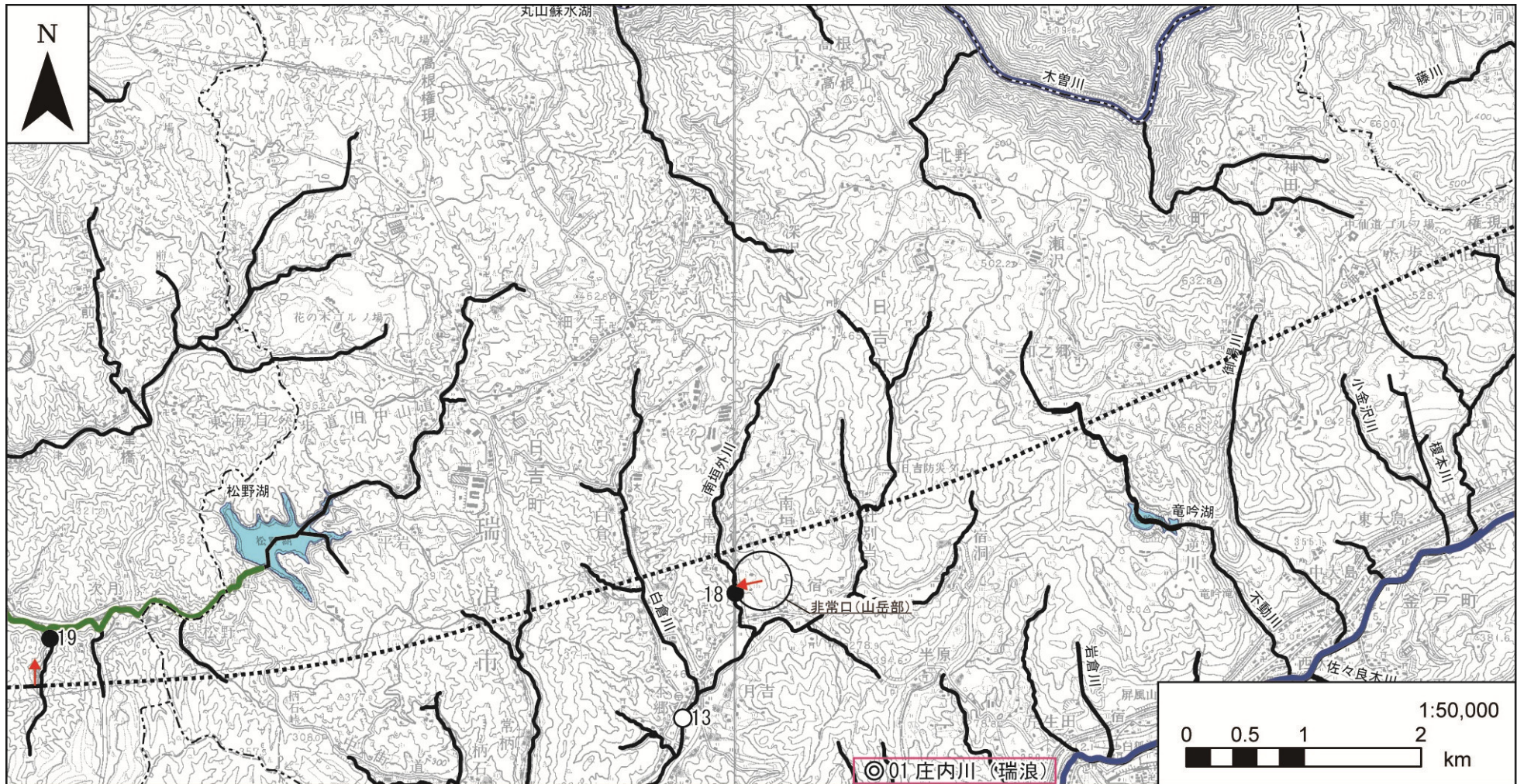
図 6-1-1 (2) 調査地点及び河川の分布状況



凡例

- | | | | | | | | | | |
|-----------|-------------|---|-------------|---|----------|---|---------|-------|----------|
| | 計画路線（トンネル部） | ● | 水質（現地・予測地点） | ■ | 河川 類型 AA | → | 工事用排水方向 | 注1. □ | は枠外近傍の地点 |
| — | 計画路線（地上部） | ○ | 水質（文献） | ■ | 河川 類型 A | | | | |
| - - - | 県境 | ◎ | 流量（文献） | ■ | 河川 類型 B | | | | |
| - · - · - | 市区町村境 | | | ■ | 河川 類型 C | | | | |
| | | | | ■ | 河川 指定なし | | | | |

図 6-1-1 (3) 調査地点及び河川の分布状況



凡例

- | | | | | | | | | |
|-----------|--------------|---|--------------|---|----------|---|---------|--|
| | 計画路線 (トンネル部) | ● | 水質 (現地・予測地点) | — | 河川 類型 AA | → | 工事用排水方向 | 注 1. は枠外近傍の地点 |
| — | 計画路線 (地上部) | ○ | 水質 (文献) | — | 河川 類型 A | | | |
| - - - | 県境 | ◎ | 流量 (文献) | — | 河川 類型 B | | | |
| - · - · - | 市区町村境 | | | — | 河川 類型 C | | | |
| | | | | — | 河川 指定なし | | | |

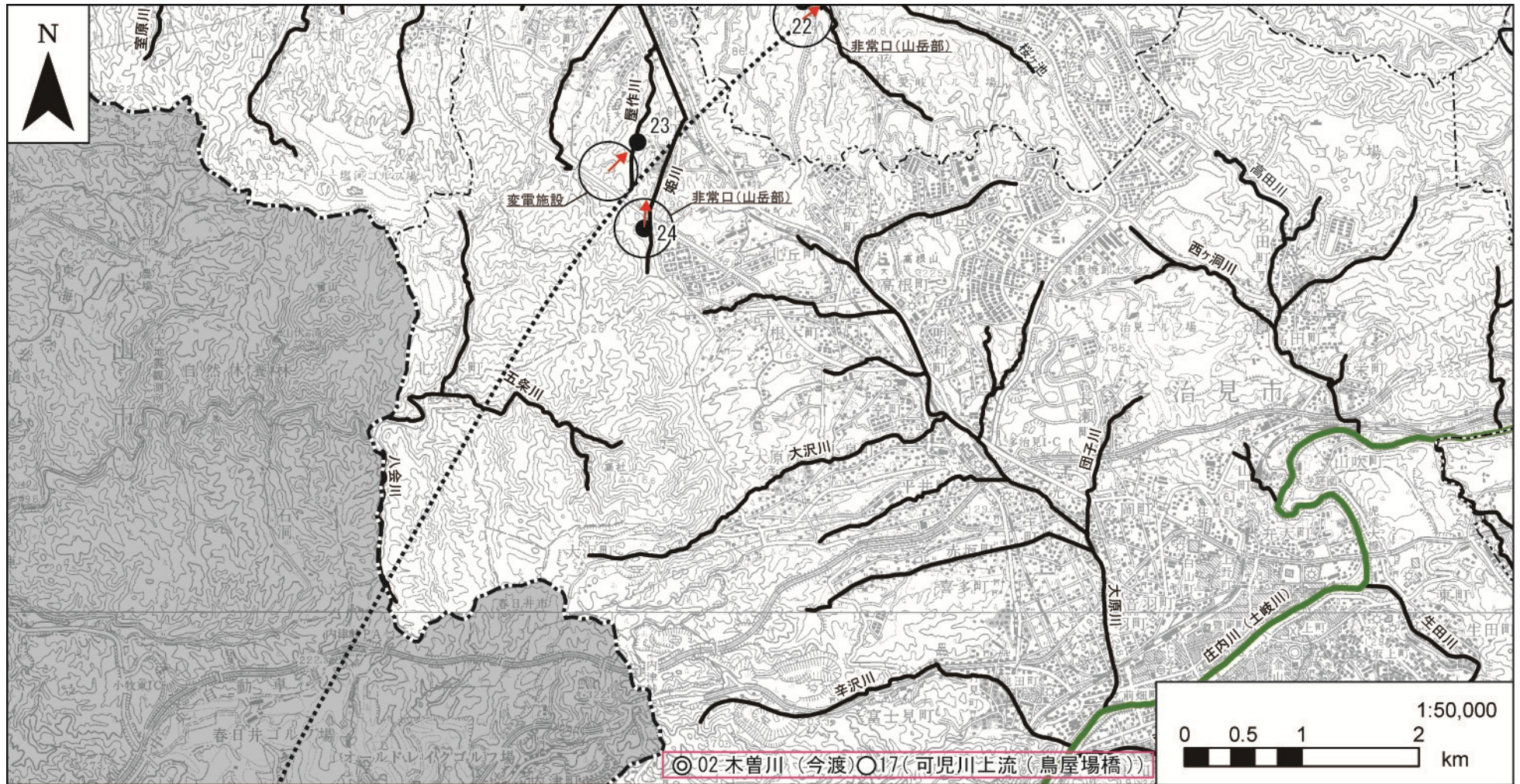
図 6-1-1(4) 調査地点及び河川の分布状況



凡例

- | | | | | | | | | |
|-----------|-------------|---|-------------|---|----------|---|---------|--|
| | 計画路線（トンネル部） | ● | 水質（現地・予測地点） | — | 河川 類型 AA | → | 工事用排水方向 | 注 1. は枠外近傍の地点 |
| — | 計画路線（地上部） | ○ | 水質（文献） | — | 河川 類型 A | | | |
| - - - | 県境 | ◎ | 流量（文献） | — | 河川 類型 B | | | |
| - · - · - | 市区町村境 | | | — | 河川 類型 C | | | |
| | | | | — | 河川 指定なし | | | |

図 6-1-1(5) 調査地点及び河川の分布状況



凡例

- | | | | | | | | | | |
|-----------|--------------|---|--------------|---|----------|---|---------|--|----------|
| | 計画路線 (トンネル部) | ● | 水質 (現地・予測地点) | — | 河川 類型 AA | → | 工事用排水方向 | 注1. | は枠外近傍の地点 |
| — | 計画路線 (地上部) | ○ | 水質 (文献) | — | 河川 類型 A | | | | |
| - - - | 県境 | ◎ | 流量 (文献) | — | 河川 類型 B | | | | |
| - · - · - | 市区町村境 | | | — | 河川 類型 C | | | | |
| | | | | — | 河川 指定なし | | | | |

図 6-1-1 (6) 調査地点及び河川の分布状況

